



Nehmen Sie mit uns Kontakt auf!

Für Arbeitgeber

Verein Arbeitgeberkrippen
c/o thkt GmbH/familienservice
Ackeretstrasse 6
8400 Winterthur
mail@arbeitgeberkrippen.ch
Telefon 052 224 08 91

Für Eltern

Arbeitgeberkrippe Bärenatze
Blütenstrasse 2, (ab Mai 2009
Boulevard Lilienthal 19)
8057 Zürich
baeretatze@arbeitgeberkrippen.ch
Telefon 044 312 24 34

Mehr Informationen finden Sie unter www.arbeitgeberkrippen.ch und www.familienservice.ch. Mehr zum Standort erfahren Sie zudem unter www.glattpark.ch.

Haben Sie Fragen, möchten Sie für Ihre Mitarbeitenden **Betreuungsplätze** reservieren oder ein Kind anmelden? Die **Platzvergabe** wird nach Eingang der Anmeldungen vorgenommen. **Eintritte** in die Arbeitgeberkrippe Bärenatze sind auch bereits vor Mai 2009 möglich. Bis zum Umzug werden die Kinder am alten Standort an der Blütenstrasse 2 in 8057 Oerlikon betreut.

VEREIN
ARBEITGEBER
KRIPPEN

ZURICH®

Arbeitgeberkrippe Bärenatze im Glattpark



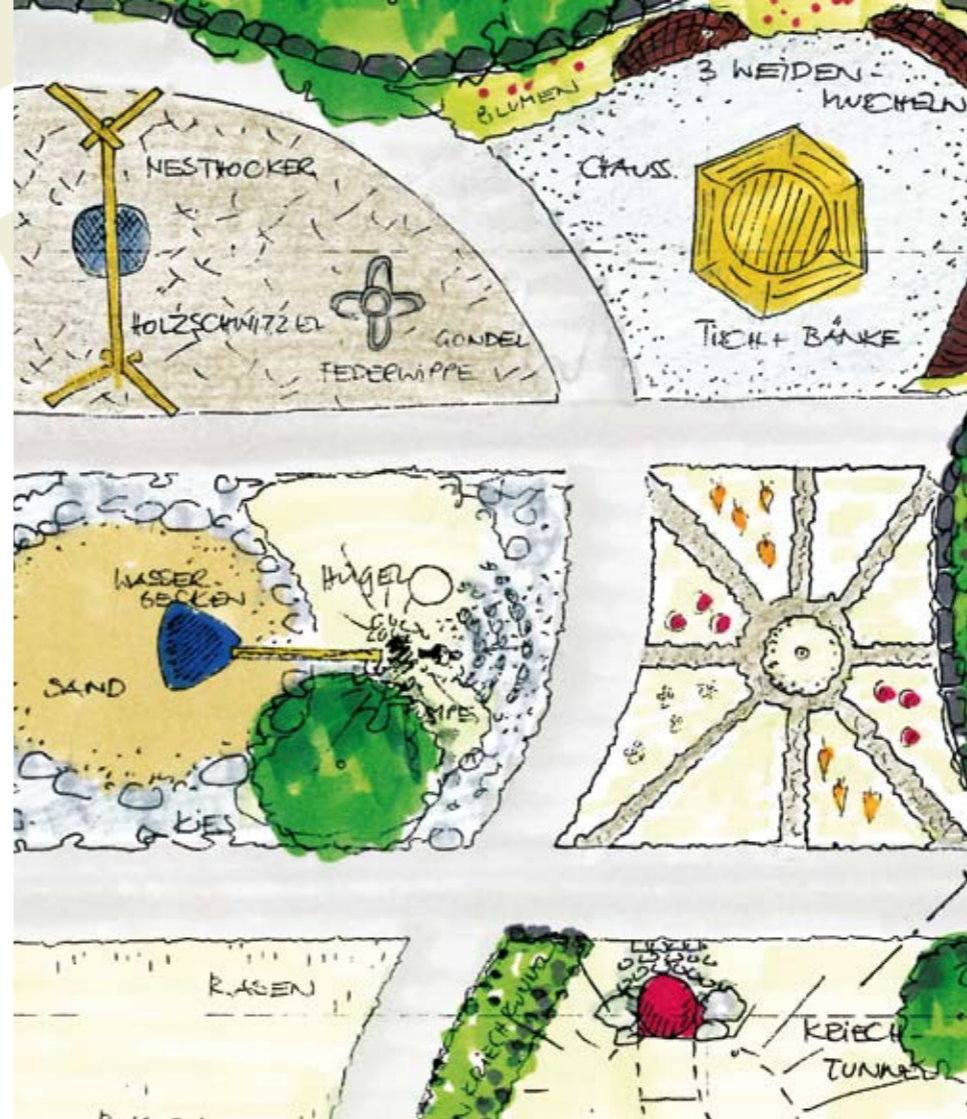
BÄRETATZE

Möchten Sie als Arbeitgeber Ihren Mitarbeitenden eine attraktive Kinderbetreuung anbieten?

Unsere bestehende Arbeitgeberkrippe Bäretatze zieht im Mai 2009 in die Siedlung Lilienthal im Glattpark Opfikon. Die Bäretatze steht heute in erster Linie den Mitarbeitenden der Zürich Versicherungs-Gesellschaft zur Verfügung. Durch den Ausbau des Angebots können jetzt aber auch andere Arbeitgeber oder Familien in der Umgebung des Glattparks vom attraktiven und bewährten Betreuungsangebot profitieren. Der grosszügige Krippenneubau ist speziell auf die Bedürfnisse von Kindern zugeschnitten.

Wohnen Sie im Glattpark und suchen Sie eine Betreuungslösung für Ihr Kind?

- In der Bäretatze werden **Kinder ab vier Monaten bis Kindergartenalter** ganztags von Montag bis Freitag zwischen 7.30 Uhr und 18.30 Uhr professionell betreut.
- Damit die Kinder gut integriert sind und sich wohl fühlen, beträgt die **Mindestanwesenheit zwei Tage**.
- Das Betreuungsangebot ist auf **vier Kindergruppen** mit insgesamt 40 Plätzen ausgerichtet.
- Die Krippe ist optimal mit dem **öffentlichen Verkehr erreichbar**. Für das Bringen und Holen der Kinder mit dem Auto stehen Parkplätze zur Verfügung.
- Ein Platz in der Bäretatze kostet jährlich 31000 oder **täglich 130 Franken**. Die beteiligten Unternehmen finanzieren die reservierte Anzahl Krippenplätze vor und verrechnen sie nach einem eigenen Tarifsystem den Eltern in ihrem Betrieb weiter.



Qualität im Mittelpunkt

Die Arbeitgeberkrippe Bäretatze bietet professionelle und vorbildliche Betreuung nach den Werten «Kinder erziehen, bilden, betreuen». Die Betreuungseinrichtungen des Vereins Arbeitgeberkrippen sind zertifiziert nach ISO 9001:2000. Wir realisieren innovative Betreuungskonzepte und setzen uns aktiv für bestmögliche Qualität in der Kinderbetreuung und für die Förderung der frühkindlichen Bildung ein.



Die ruhige Lage und der geschützte Spielgarten bieten den Kindern drinnen wie draussen viel Freiraum und Erlebnismöglichkeiten.